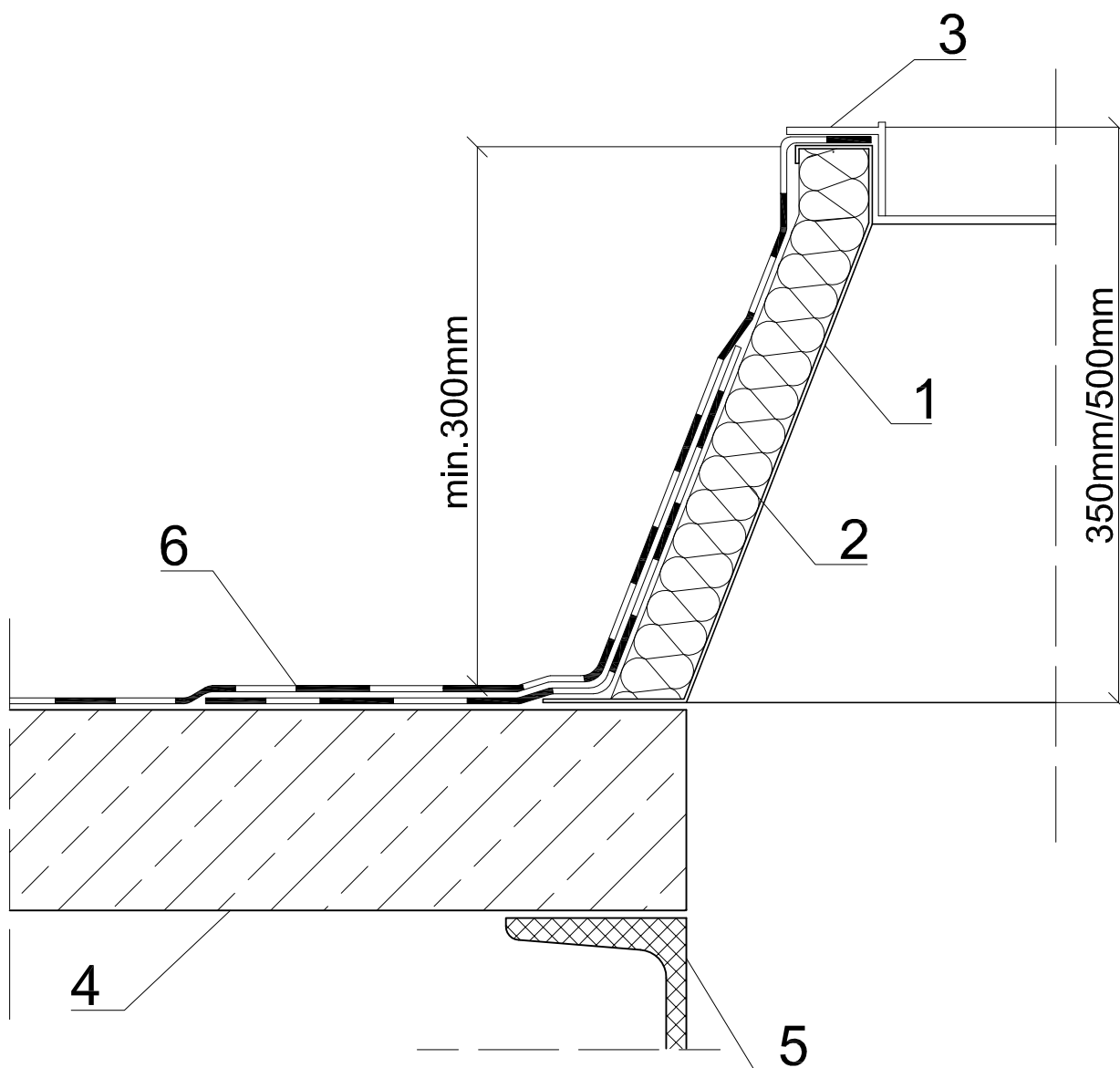


Stropodach żelbetowy
Podstwa z blachy stalowej ocynkowanej



1. Podstawa z blachy stalowej ocynkowanej (przystosowana do ocieplenia)
2. Proponowane ocieplenie
3. Ramka spinająca PCV (tylko dla świetlików otwieranych i wyłazów dachowych)
4. Strop żelbetowy
5. Dźwigar dachowy stalowy - konstrukcja nośna
6. Izolacja przeciwwilgociowa