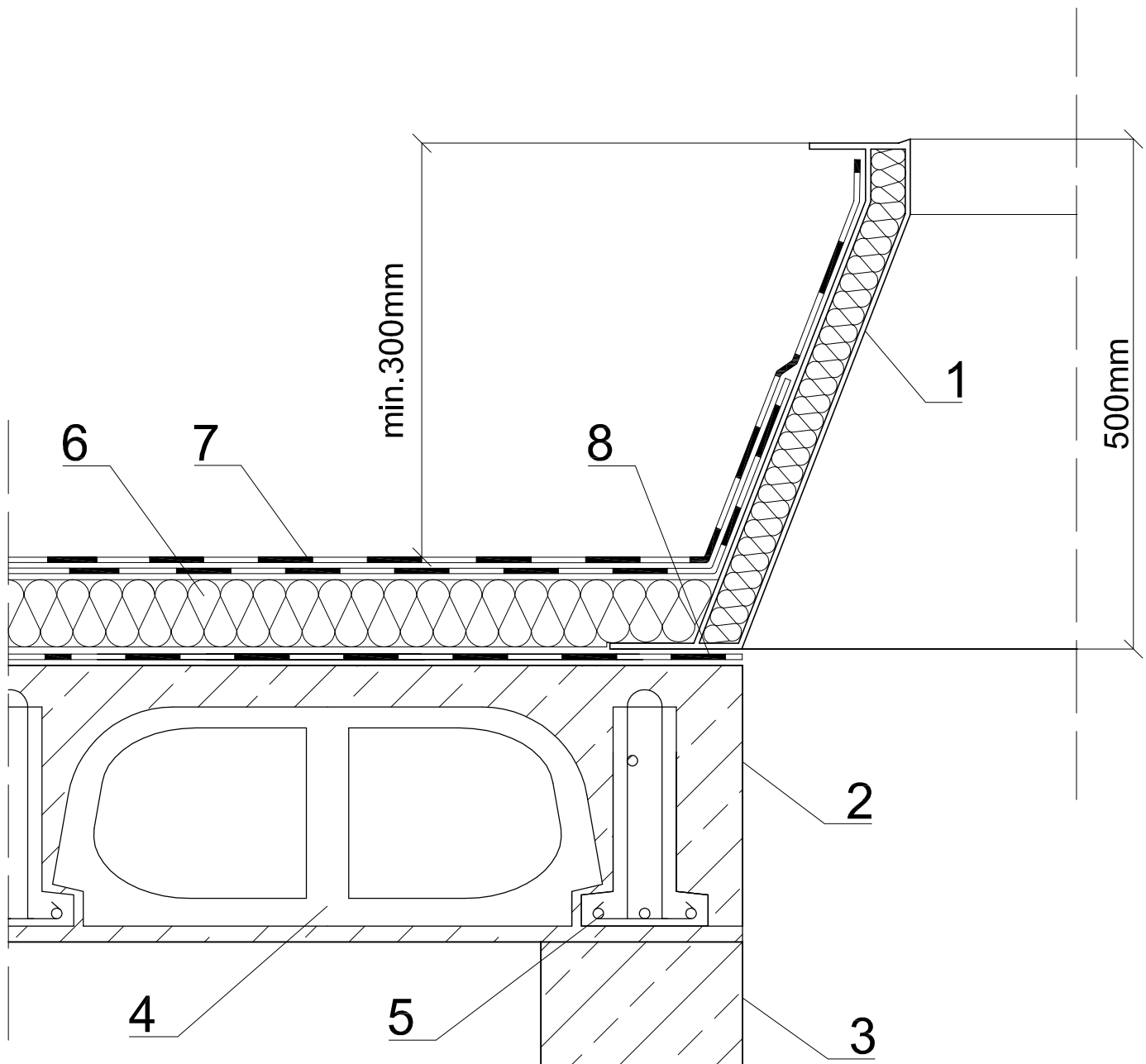


Strop gęstożebrowy (DZ-3)
Podstwa z laminatu poliestrowego



1. Podstawa z laminatu poliestrowego (ocieplona)
2. Strop gęstożebrowy
3. Konstrukcja nośna - żelbetowa
4. Pustak ceramiczny DZ-3
5. Belka żelbetowa prefabrykowana DZ
6. Ocieplenie
7. Izolacja przeciwwilgociowa
8. Paroizolacja