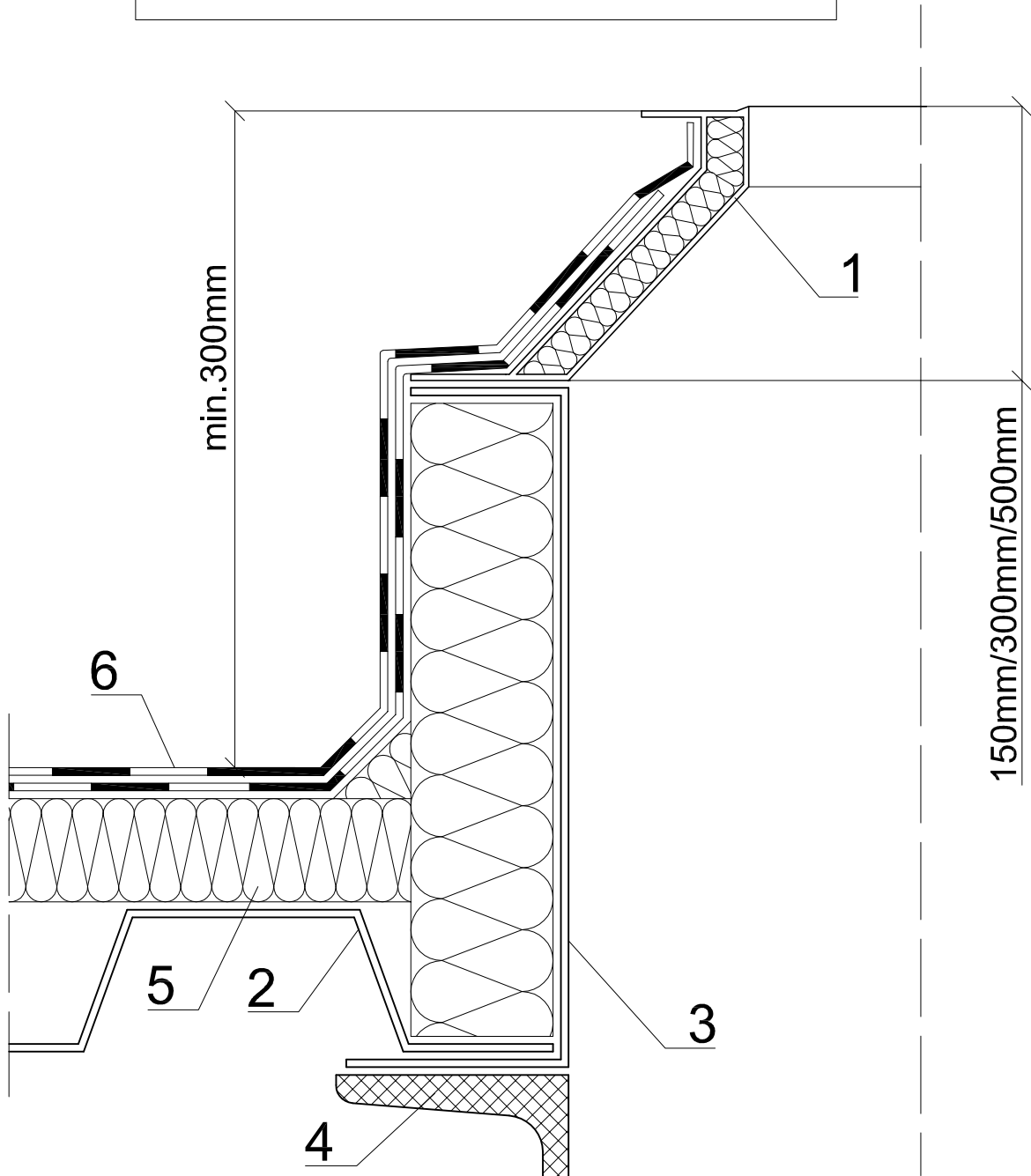


Blacha trapezowa
Podstawa z laminatu poliestrowego



1. Podstawa z laminatu poliestrowego (ocieplona)
2. Blacha trapezowa
3. Blacha maskująca - konstrukcja wsporcza
4. Dźwigar dachowy stalowy - konstrukcja nośna
5. Ocieplenie
6. Izolacja przeciwwilgociowa