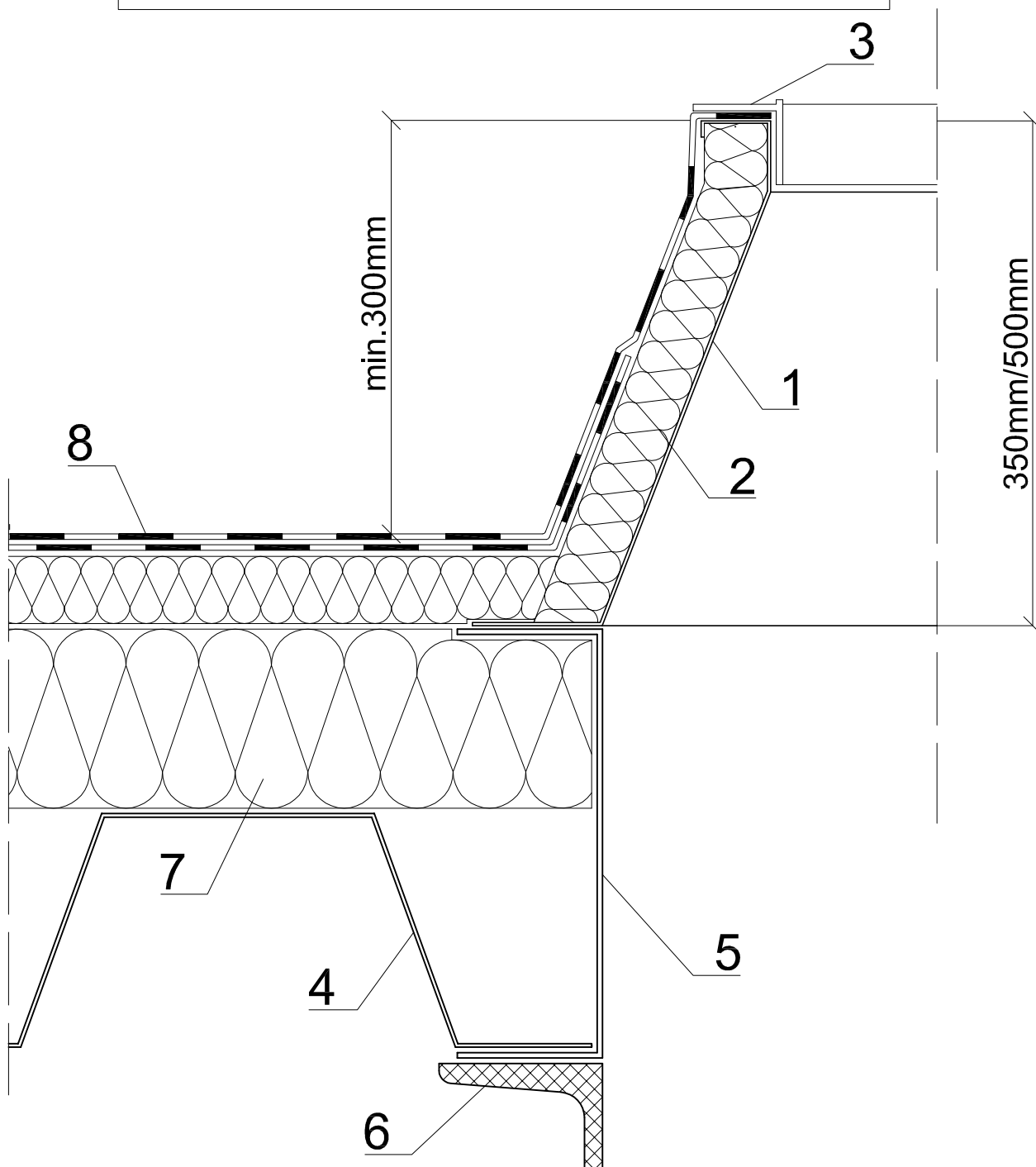


Blacha trapezowa
Podstwa z blachy stalowej ocynkowanej



1. Podstawa z blachy stalowej ocynkowanej (przystosowana do ocieplenia)
2. Proponowane ocieplenie
3. Ramka spinająca PCV (tylko dla świetlików otwieranych i wyłazów dachowych)
4. Blacha trapezowa
5. Blacha maskująca - konstrukcja wsporcza
6. Dźwigar dachowy stalowy - konstrukcja nośna
7. Ocieplenie
8. Izolacja przeciwwilgociowa