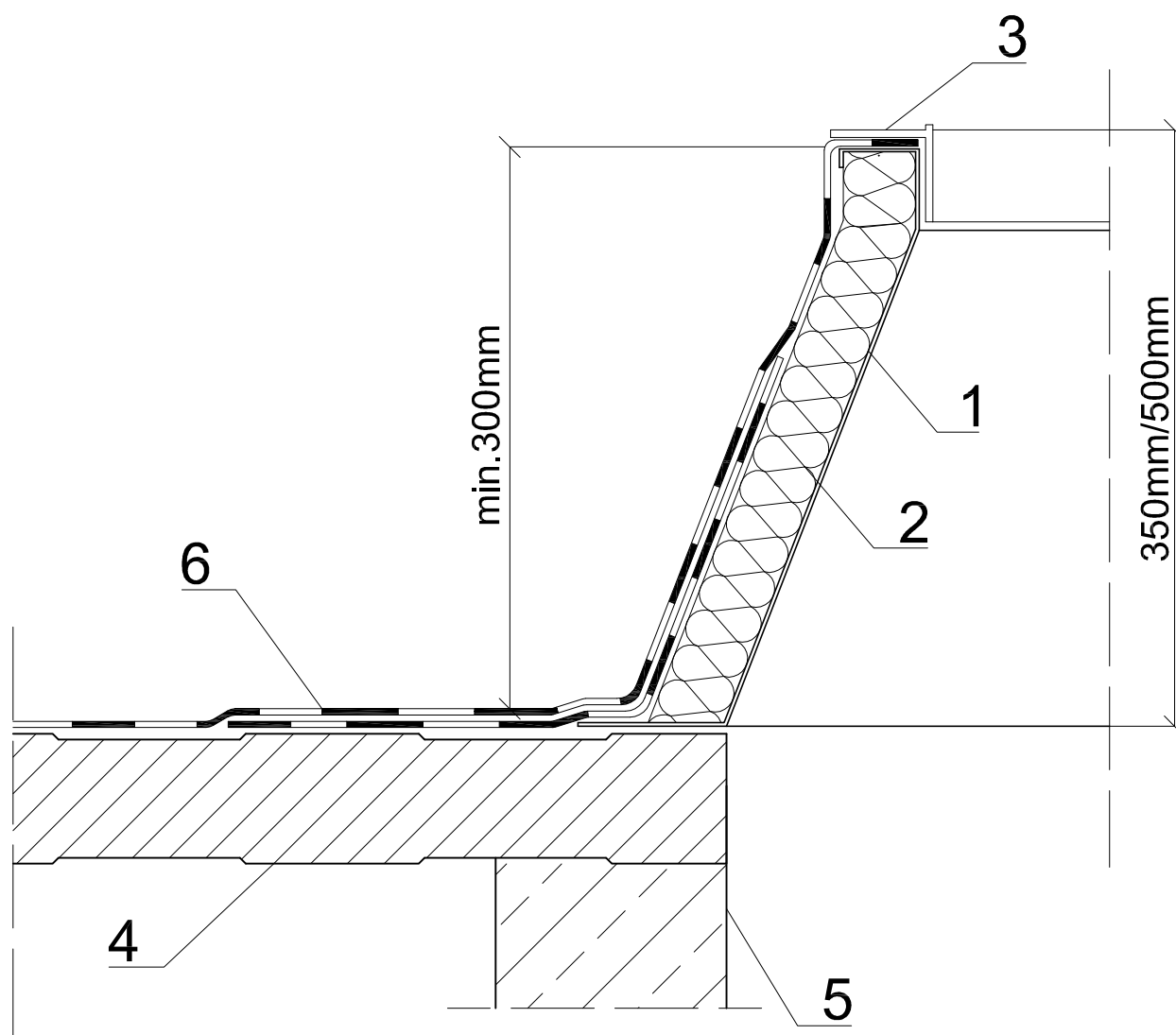


Stropodach żelbetowy (płyta PW-8)
Podstwa z blachy stalowej ocynkowanej



1. Podstawa z blachy stalowej ocynkowanej (przystosowana do ocieplenia)
2. Proponowane ocieplenie
3. Ramka spinająca PCV (tylko dla świetlików otwieranych i wyłazów dachowych)
4. Płyta PW-8
5. Konstrukcja nośna - żelbetowa
6. Izolacja przeciwwilgociowa